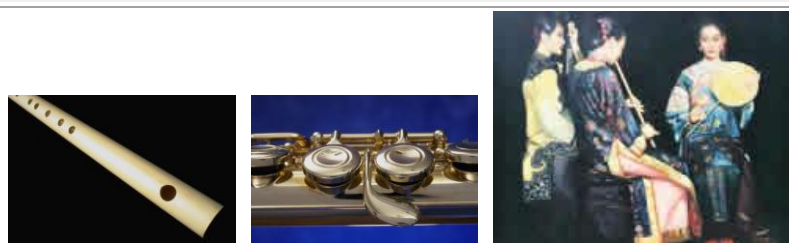


Les instruments de musique se répartissent en 4 familles : les bois, les cuivres, les cordes, les percussions.



Les instruments à anches (chalumeau, chalemie,,) ancêtres de nos clarinette, hautbois, basson actuels étaient connus depuis la Grèce ancienne. Ils sont joués avec une anche simple ou une anche double.

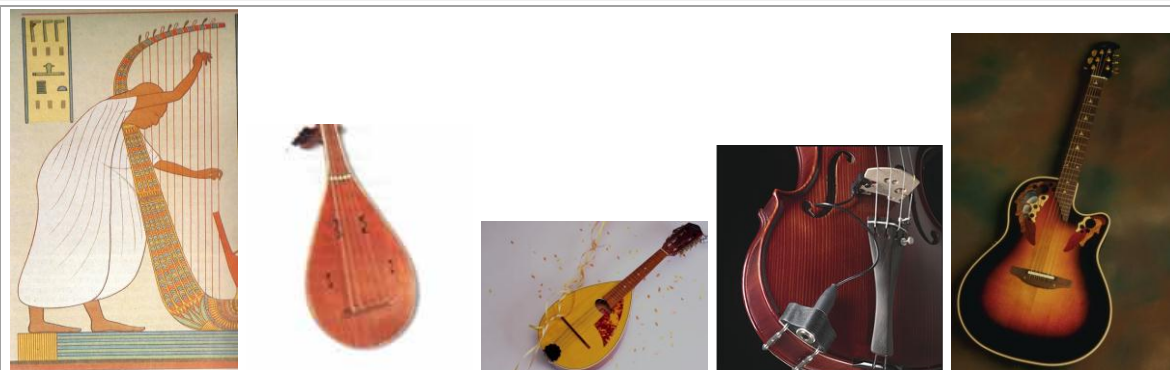


Un bout de bois creusé, et voilà la première flûte à bec . La flûte traversière était autrefois en bois ; fabriquée en métal, elle est devenue plus résistante, avec un son plus puissant.

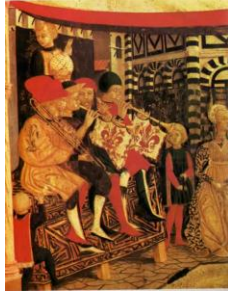
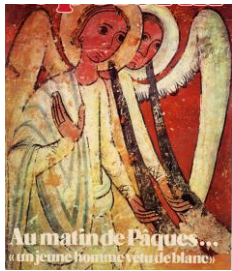


"tape sur des tonneaux, sur des pianos" , c'est ce que chante France Gall dans la chanson dédiée à Ella Fitzgerald. Les instruments à percussion existent dans toutes les civilisations et sont innombrables.

Ils se classent en instruments à sons déterminés ou indéterminés.



A une ou plusieurs cordes, à cordes pincées ou frottées, les instruments à cordes(harpe, vièle , mandoline, balalaïka, violon, guitare) constituent une famille très nombreuse, représentée dans tous les pays.



Avec leur timbre éclatant et puissant, fabriqués en métal ou en simples cornes, les cuivres ont souvent accompagné les événements importants de la vie de la société et appuyé la grandeur des rois.



et parce que la musique est aussi une question communautaire, voix et instruments se mêlent.